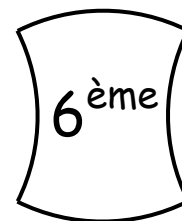
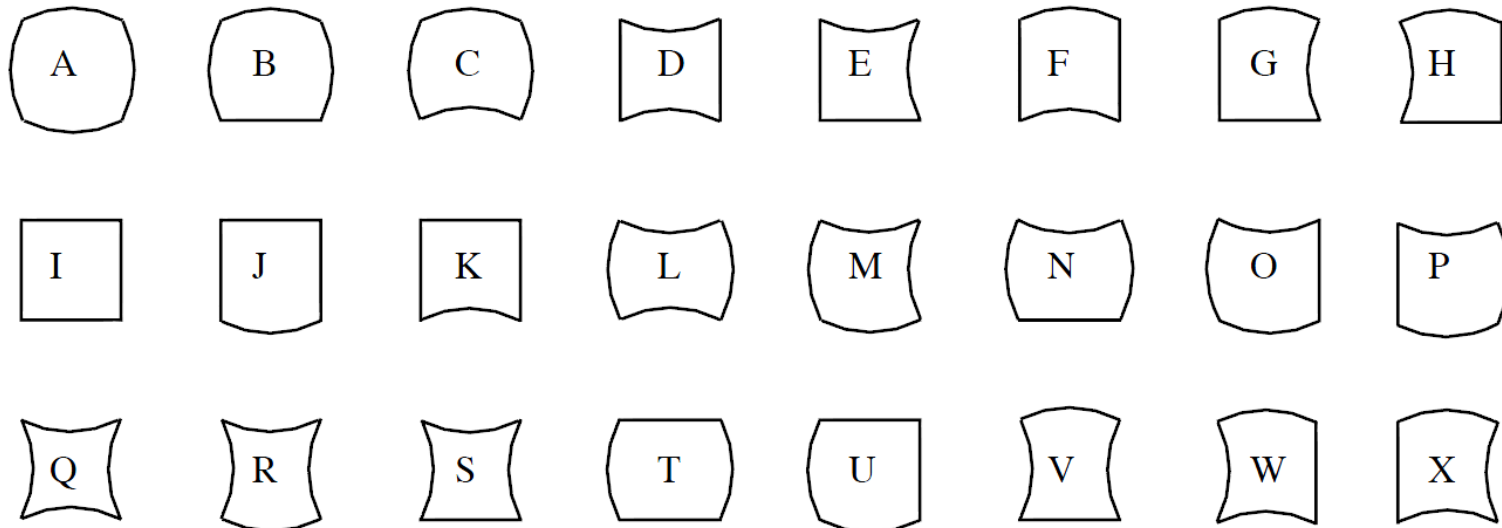




## PREMIÈRES ETUDES DU CURVICA

*d'après une activité de la brochure « JEUX 5 » de l'A.P.M.E.P.*

Commencez par écrire les lettres sur les 24 pièces du curvica réalisée par les élèves de CM2 du groupe comme indiqué ci-dessous (écrire du côté du quadrillage de manière à garder une face vierge pour réaliser plus tard de jolis napperons) :



Afin de vous préparer à relever les défis à venir, vous devez commencer par vous familiariser avec les périmètres, les aires et les axes de symétrie de ces pièces. Les trois études suivantes sont indépendantes et peuvent donc être réalisées dans le désordre.

ETUDE DES PÉRIMÈTRES : Regroupez les pièces qui ont le même périmètre puis rangez-les sur votre table du plus petit au plus grand. Quand vous avez terminé vous pouvez demander à l'un des professeurs de prendre en photo votre solution puis noter ci-dessous votre réponse :

ETUDE DES AIRES : Regroupez les pièces qui ont la même aire puis rangez-les sur votre table de la plus petite à la plus grande. Quand vous avez terminé vous pouvez demander à l'un des professeurs de prendre en photo votre solution puis noter ci-dessous votre réponse :

ETUDE DES AXES DE SYMÉTRIE :

Classez les pièces dans le tableau ci-dessous en fonction de leur nombre d'axes de symétrie :

AUCUN AXE	1 AXE	2 AXES	3 AXES	4 AXES